

Mäeeraldise teenindusmaa
piiripunktide koordinaadid

Nr	X	Y
1'	6 469 169,73	629 936,12
2'	6 469 288,33	630 931,67
3'	6 469 415,67	630 922,19
4'	6 469 538,69	632 227,39
5'	6 468 915,15	632 286,00
6'	6 468 882,80	632 011,91
7'	6 468 071,56	632 073,97
8'	6 467 974,63	632 136,80
9'	6 467 377,28	632 183,97
10'	6 467 383,59	631 259,84
11'	6 467 979,70	631 193,84
12'	6 467 869,39	630 020,51
13'	6 468 168,01	629 990,09
14'	6 468 166,11	629 913,85
15'	6 468 817,08	629 883,37
16'	6 467 390,43	630 285,52
17'	6 467 364,87	630 426,51
18'	6 467 358,02	630 496,40
19'	6 467 351,17	630 566,29
20'	6 467 340,86	630 849,89
21'	6 467 001,68	630 811,26
22'	6 466 952,27	631 234,82
23'	6 466 943,35	631 311,37
24'	6 466 090,44	631 207,67
25'	6 465 794,68	631 157,65
26'	6 465 300,66	631 059,64
27'	6 465 350,15	630 798,64
28'	6 465 244,56	630 778,61
29'	6 465 345,52	630 245,03
30'	6 465 314,46	630 239,20
31'	6 466 382,60	629 909,37
32'	6 466 032,03	630 029,22
33'	6 466 114,83	629 611,79
34'	6 467 111,62	629 778,70
35'	6 467 174,55	629 833,90
36'	6 467 163,78	629 947,37
37'	6 467 123,85	630 242,68

Pindala 629,59 ha

Ploki 1 aT piiripunktide
koordinaadid

Nr	X	Y
P1	6 469 119,48	630 006,01
2	6 469 178,26	630 825,45
P3	6 469 192,90	631 008,12
P4	6 469 343,94	631 008,88
5	6 469 454,98	632 199,63
6	6 468 925,37	632 265,33
7	6 468 897,23	631 969,41
8	6 468 062,76	632 028,50
9	6 467 903,05	630 091,11
10	6 468 203,77	630 071,41
11	6 468 197,31	629 999,91
P11	6 468 790,92	629 935,78
P12	6 468 814,01	629 957,78
P13	6 467 952,46	631 270,29
14	6 467 977,03	631 572,04
15	6 467 981,66	632 081,95
P15	6 467 456,92	632 128,91
P16	6 467 460,11	631 626,03
P17	6 467 473,35	631 314,68
P18	6 467 357,72	630 328,86
P19	6 467 293,81	630 799,12
20	6 466 961,33	630 757,09
P21	6 466 901,89	631 306,33
P22	6 466 090,44	631 207,67
P23	6 465 794,68	631 157,65
P24	6 465 299,45	631 066,10
25	6 465 350,15	630 798,64
26	6 465 244,56	630 778,61
27	6 465 345,52	630 245,03
28	6 465 398,48	629 958,37
29	6 466 065,29	630 081,67
30	6 466 158,97	629 619,09
P31	6 467 100,85	629 781,16
P32	6 467 154,03	629 836,64
33	6 467 095,39	630 195,87
34	6 467 051,37	630 191,07
P35	6 467 039,26	630 284,40
P36	6 467 032,16	630 339,24
P37	6 467 107,76	630 350,74
P38	6 467 155,28	630 310,74
P39	6 467 165,66	630 302,47

Pindala 558,70 ha

Mäeeraldise piiripunktide
koordinaadid

Nr	X	Y
1	6 469 121,82	630 038,64
2	6 469 178,26	630 825,45
3	6 469 192,82	631 019,75
4	6 469 342,93	631 012,47
5	6 469 454,98	632 199,63
6	6 468 925,37	632 265,33
7	6 468 897,23	631 969,41
8	6 468 062,76	632 028,50
9	6 467 903,05	630 091,11
10	6 468 203,77	630 071,41
11	6 468 197,31	629 999,91
12	6 468 823,58	629 980,05
13	6 467 953,86	631 270,16
14	6 467 977,03	631 572,04
15	6 467 981,66	632 081,95
16	6 467 459,99	632 128,63
17	6 467 475,22	631 314,51
18	6 467 286,88	630 326,12
19	6 467 211,41	630 788,71
20	6 466 961,33	630 757,09
21	6 466 902,25	631 303,26
22	6 466 132,16	631 210,58
23	6 465 779,14	631 156,79
24	6 465 300,66	631 059,64
25	6 465 350,15	630 798,64
26	6 465 244,56	630 778,61
27	6 465 345,52	630 245,03
28	6 465 398,48	629 958,37
29	6 466 065,29	630 081,67
30	6 466 158,97	629 619,09
31	6 467 122,70	629 784,92
32	6 467 155,80	629 825,80
33	6 467 095,39	630 195,87
34	6 467 051,37	630 191,07
35	6 467 037,63	630 296,99

Pindala kokku 552,20 ha

Ploki 2 aT piiripunktide
koordinaadid

Nr	X	Y
P1	6 469 119,48	630 006,01
2	6 469 178,26	630 825,45
P3	6 469 192,90	631 008,12
P4	6 469 343,94	631 008,88
5	6 469 454,98	632 199,63
6	6 468 925,37	632 265,33
7	6 468 897,23	631 969,41
8	6 468 062,76	632 028,50
9	6 467 903,05	630 091,11
10	6 468 203,77	630 071,41
11	6 468 197,31	629 999,91
P11	6 468 790,92	629 935,78
P12	6 468 814,01	629 957,78
P13	6 467 952,46	631 270,29
14	6 467 977,03	631 572,04
15	6 467 981,66	632 081,95
P15	6 467 456,92	632 128,91
P16	6 467 460,11	631 626,03
P17	6 467 473,35	631 314,68
P28	6 466 059,02	630 118,46
29	6 466 065,29	630 081,67
30	6 466 158,97	629 619,09
P31	6 467 100,85	629 781,16
P32	6 467 154,03	629 836,64
33	6 467 095,39	630 195,87
34	6 467 051,37	630 191,07
P35	6 467 039,26	630 284,40

Pindala 364,51 ha

Plokkide 63 ja 64 pT
piiripunktide koordinaadid

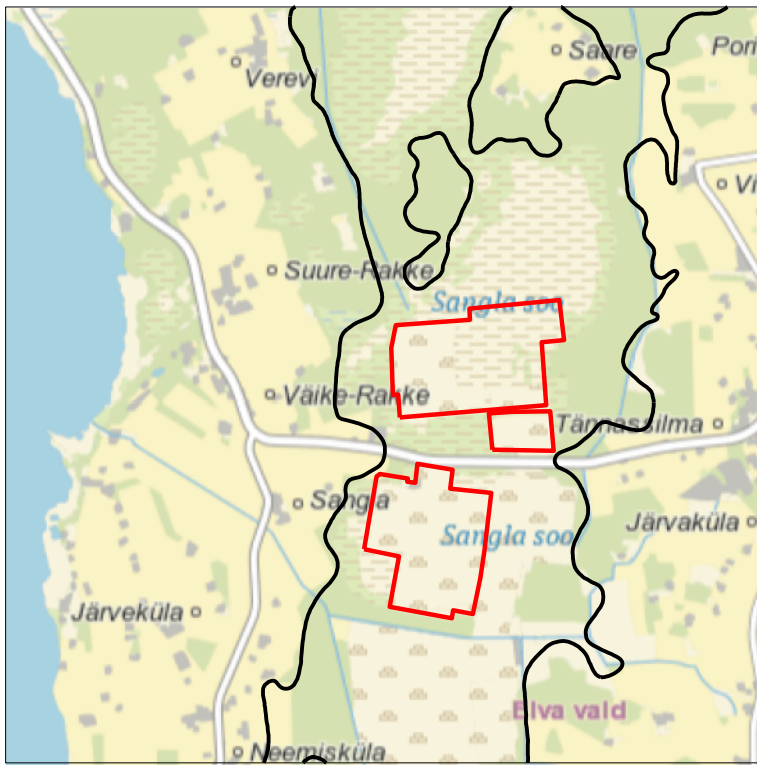
Nr	X	Y
P38	6 467 155,28	630 310,74
P37	6 467 107,76	630 350,74
P36	6 467 032,16	630 339,24
P35	6 467 037,63	630 296,99

Pindala 0,43 ha

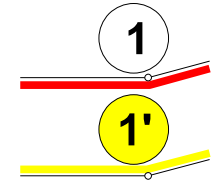


0 250 500 m

ASENDIPLAAN
M 1 : 100 000



Kaardileht nr 543 Kolga-Jaani



Mäeeraldise piir, piiripunkt ja piiripunkti number

Mäeeraldise teenindusmaa piir, piiripunkt ja piiripunkti number

Külgneva mäeeraldise piir

Külgneva mäeeraldise teenindusmaa piir

Ploki piir (aT - aktiivne tarbevaru, aR - aktiivne reservaru)

Maardla piir (asendiplaanil)

Katastriüksuse nimi, piir ja tunnus

Geoloogilise läbilõike joon

Maapinna samakõrgusjoon, m

Kasuliku kihi lamami samakõrgusjoon, m

Veetaseme abs. kõrgus, mõõdistamise kuupäev

Sondeerimispunkti nr

Sondeerimispunkti abs kõrgus, m

Vähelagunenud turba kihi paksus, m

Kogu lasundi paksus, m

Proovivõtupunkt

Maaparandussüsteemi maa-ala

Ranna või kalda piiranguvöönd

Eesvoolu kaitsevöönd

Veehaarde sanitaarkaitseala

Puurkaevu PRK0007494 sanitaarkaitse ala

keskkonna registri andmetel

III kategooria kaitsealused liigid

Tee kaitsevöönd

Elektripaigaldise kaitsevöönd

Sideehitise kaitsevöönd

Märkused:

- Koordinaadid L-Est 97 süsteemis, kõrgused EH2000 süsteemis.
- Lähtekoordinaadid ja kõrgus: Trimble VRS Now baasjaamade võrk.
- Mõõdistas OÜ Inseneribüroo STEIGER mai - juuni 2023.
- Asendiplaan: Maa-ameti X-GIS kaardirakendus.
- Plaani koostamisel on kasutatud:
 - Maa-ameti väljastatud katastriüksuste piirandmeid (seisuga 14.08.2023);
 - Maa-ameti väljastatud kitsenduste andmeid (seisuga 07.08.2023);
 - Keskonnaregistri Sangla turbamaardla plokide ja mäeeraldise piirandmeid (seisuga 28.08.2023).
- Kasutatud tarkvara: Bentley PowerCivil for Baltics V8i (litsents: 70000661800020).

Objekti nimetus ja aadress	Joonise sisu	Graafiline lisa 2/6
AS Elva E.P.T. turbatootmisala Sangla turbamaardla Elva vald, Tartu maakond	Mäeeraldise lõunaosa topograafiline ja varu arvutuse plaan	Mõõtkava 1 : 5000
OÜ Inseneribüroo STEIGER Männiku tee 104, 11216 Tallinn Tel. 668 1011, Faks 668 1018	Koostas Kaja Paat /Allkirjastatud digitaalselt/ Kinnitas Helis Pormeister /Allkirjastatud digitaalselt/	Kuupäev 22.09.2023 Töö nr 23/4333